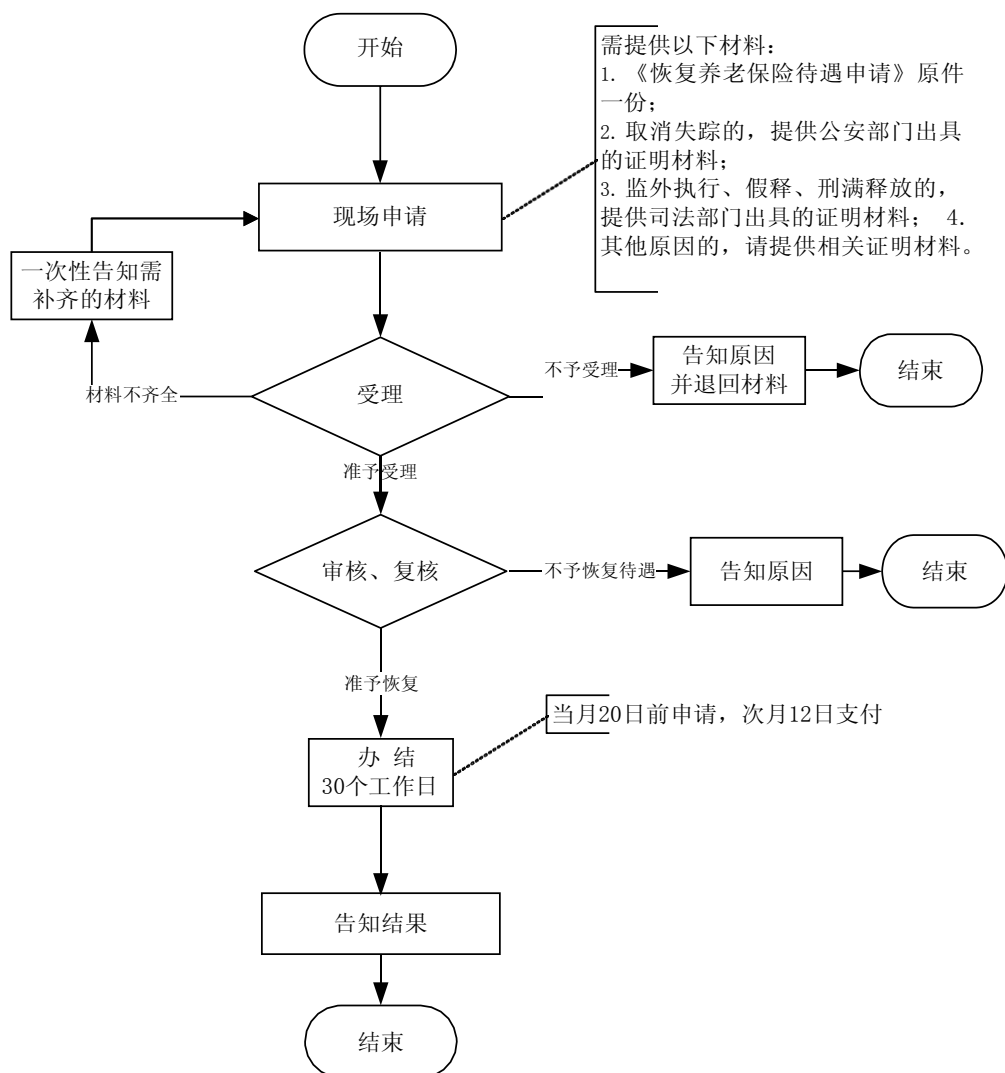


恢复养老保险待遇申请办事流程图



5.9 机关事业单位养老保险关系转移接续申请

说明：我省机关事业单位养老保险参保人员在省内机关事业单位之间流动，无需办理养老保险关系转移接续，原单位办理养老保险关系中断，新单位直接办理养老保险关系恢复即可；机关事业单位之间跨省流动的，需办理养老保险关系转移接续，该项工作将于近期启动。启动后，各地按照相关规定填写各公开要素内容并及时公开。

（事项联系单位：省社会保险中心 机关事业单位养老保险制度改革组）